

Согласовано:
Руководитель управления
образованием
Е.Г. Чернышева
« » 2019г.



Утверждаю:
Заведующий МБДОУ
«Радуга»
Н.А. Касьянова
« » 2019г.



СОГЛАСОВАНО»
Начальник ОГИБДД ОМВД
России по г.Черногорску
майор полиции
В.А. Имкин
« » 2019г.



ПАСПОРТ
ДОРОЖНОЙ БЕЗОПАСНОСТИ

Муниципального бюджетного дошкольного образовательного учреждения
детского сада «Радуга»

г.Черногорск
2019г

Общие сведения

Муниципальное бюджетное дошкольное образовательное учреждение
детский сад «Радуга»

(Полное наименование образовательного учреждения)

Юридический адрес: 655158, Республика Хакасия, г. Черногорск,
Просп.Космонавтов 10Б

Фактический адрес: 655158, Республика Хакасия, г. Черногорск,
Просп.Космонавтов 10Б

Руководители образовательного учреждения:

Заведующий ДОУ Касьянова Нина Алексеевна 8(39031)2-35-60

(фамилия, имя, отчество)

(телефон)

Старший воспитатель Долгополова Любовь Викторовна 8(39031)2-35-60

(фамилия, имя, отчество)

(телефон)

Ответственные работники
муниципального органа
образования

Руководитель управления образованием
(должность)

Чернышева Евгения Геннадьевна

(фамилия, имя, отчество)

8(39031)2-27-66

(телефон)

Ответственные от
Госавтоинспекции

старший инспектор по пропаганде ГИБДД ОМВД
России по городу Черногорску

(должность)

капитан полиции Яковенко Ирина Викторовна

(фамилия, имя, отчество)

8(39031) 2-06-49

(телефон)

Количество воспитанников 281

Наличие уголка по БДД имеется в групповых помещениях
(если имеется, указать место расположения)

Наличие класса по БДД не имеется
(если имеется, указать место расположения)

Наличие автогородка (площадки) по БДД имеется

Наличие автобуса в образовательном учреждении не имеется

Владелец автобуса _____
(образовательное учреждение, муниципальное образование и др.)

Режим работы ДОУ с 7.00 до 19.00

Телефоны оперативных служб:

01, 8(39031)6-16-60 – пожарная служба

02 – полиция

03 – скорая помощь

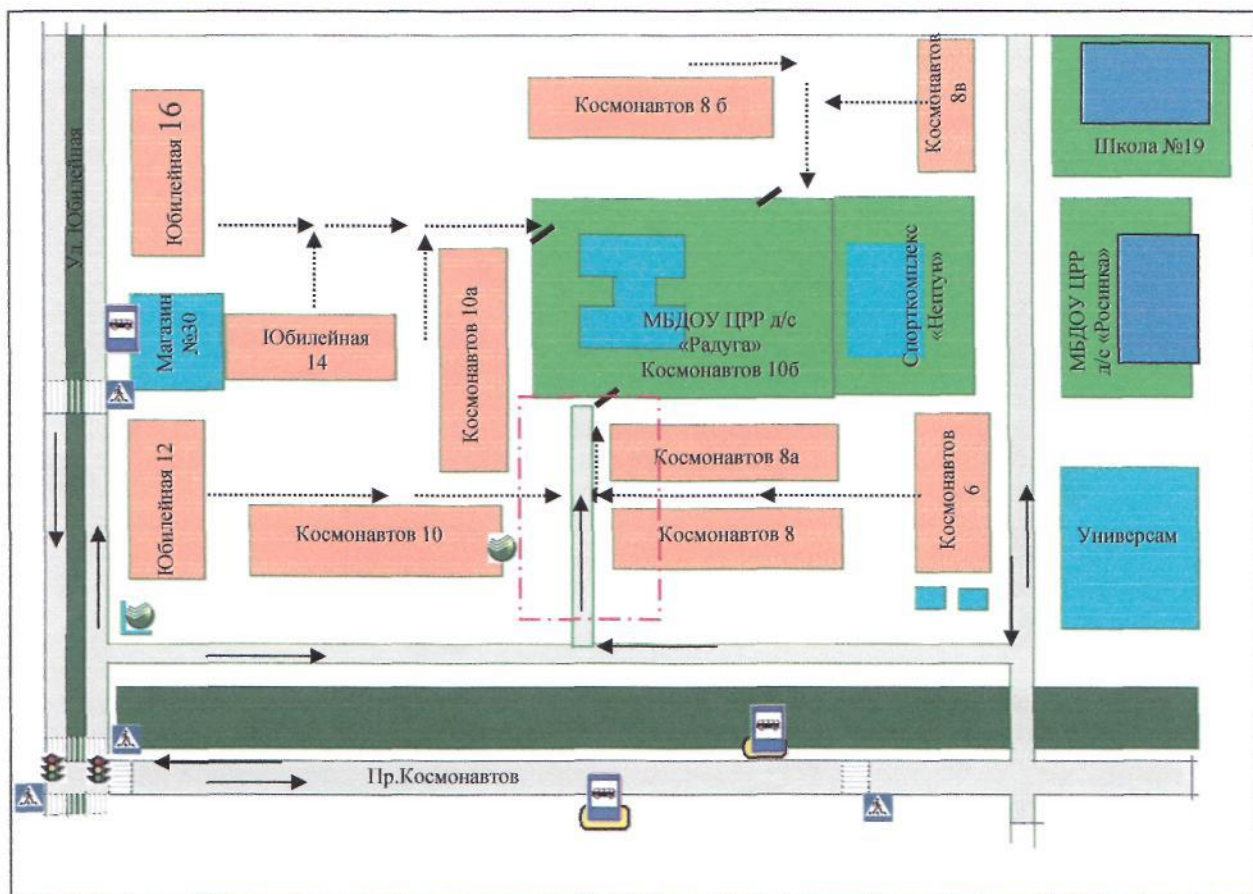
Содержание

I. План-схемы ДОУ.

1. Район расположения ДОУ, пути движения транспортных средств и воспитанников.
2. Схема организации дорожного движения в непосредственной близости от ДОУ с размещением соответствующих технических средств организации дорожного движения, маршрутов движения детей и расположения парковочных мест.
3. Пути движения транспортных средств к местам разгрузки/погрузки и рекомендуемые безопасные пути передвижения детей по территории образовательного учреждения.

I. План-схемы ДОУ

1. Район расположения ДОУ, пути движения транспортных средств и воспитанников.



Условные обозначения:



Жилые застройки



Нежилые застройки



Проезжая часть



Зеленые насаждения



Движение автотранспорта

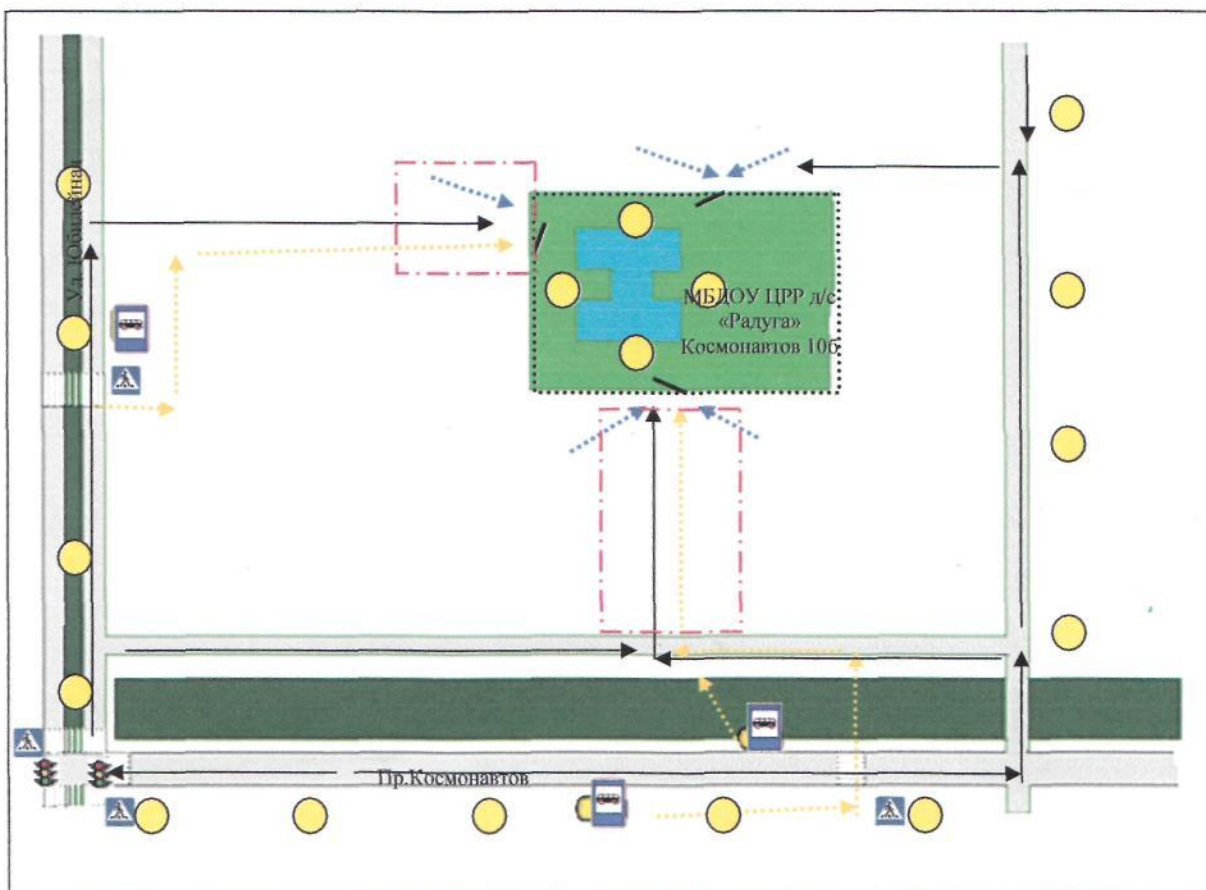


Пути движения детей и родителей









Опасные участки

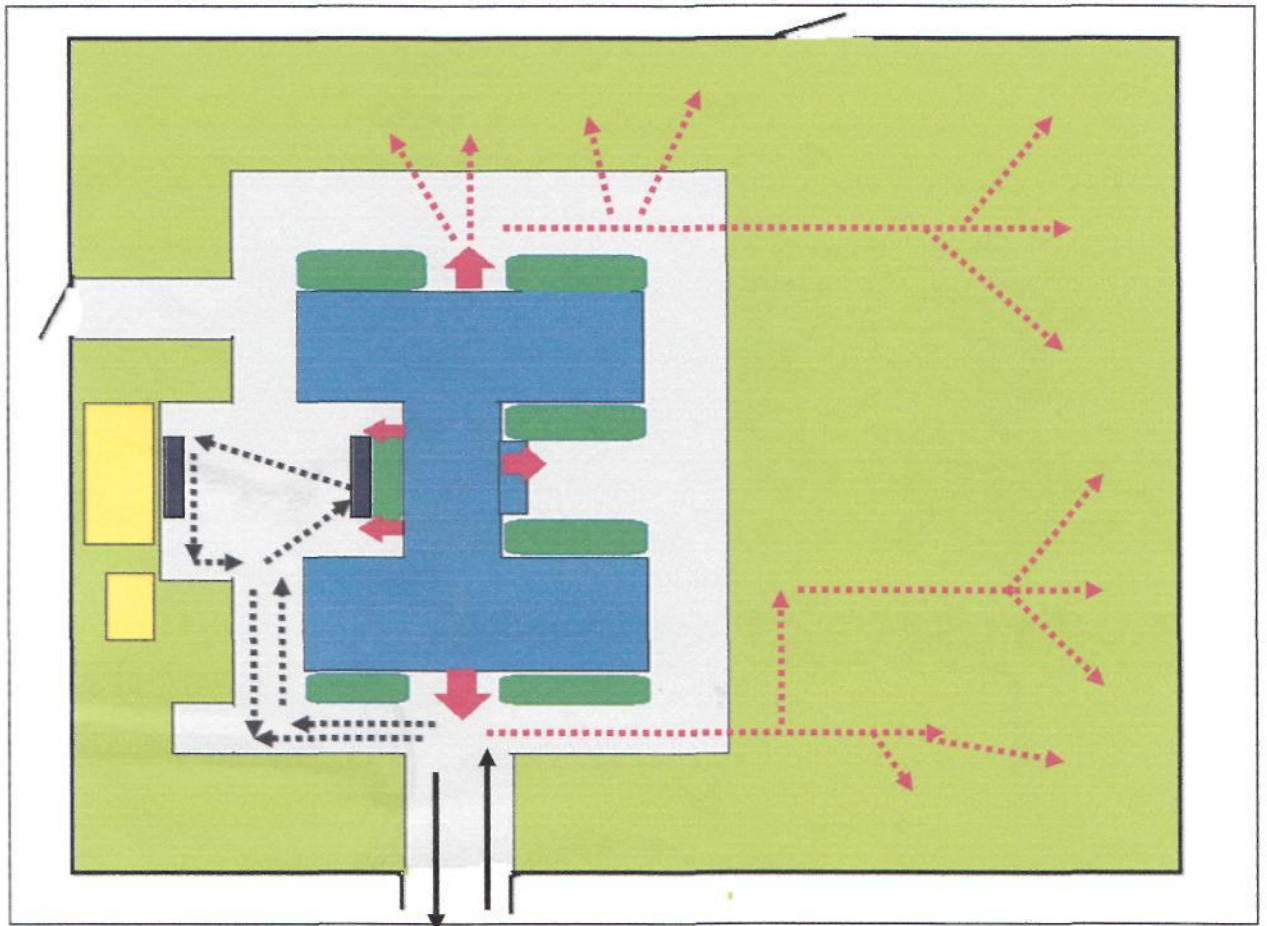
2. Схема организации дорожного движения в непосредственной близости от ДОУ с размещением соответствующих технических средств организации дорожного движения, маршрутов движения детей и расположения парковочных мест.



Условные обозначения:

- | | |
|---|---|
|  | Ограждение ДОУ |
|  | Искусственное освещение |
|  | Направления движения детей и родителей от остановок частных транспортных средств |
|  | Движение автотранспорта |
|  | Направления движения детей и родителей от остановок маршрутных транспортных средств |
|  | Опасные участки |

3. Пути движения транспортных средств к местам разгрузки/погрузки и рекомендуемые безопасные пути движения детей по территории ДОО.



Условные обозначения:



Въезд/выезд грузовых транспортных средств

Движение грузовых транспортных средств по территории ДОО

Места погрузки/разгрузки

Движение детей на территории ДОО